

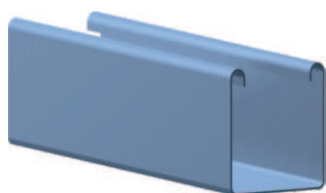
Venecianas

DECOREX









PROTECCION SOLAR S.L.



Componentes comunes



Referencia	Descripción	Und. Caja
2525-03	Pefil superior 24 x 25	60 ml
2525-04	Pefil inferior C 20 x 10	60 ml
25-17	Eje metal de orientación D	400 ml
2525-05	Consola completa 24 x 25	2.500
2525-07	Terminal superior transparente 24 x 25	500
2525-08	Terminal inferior transparente C 20 x 10	1.000
25-16	Unión caña y cardan	1.000
2525-10	Clip 1ª Lama de 25 m/m	3.000

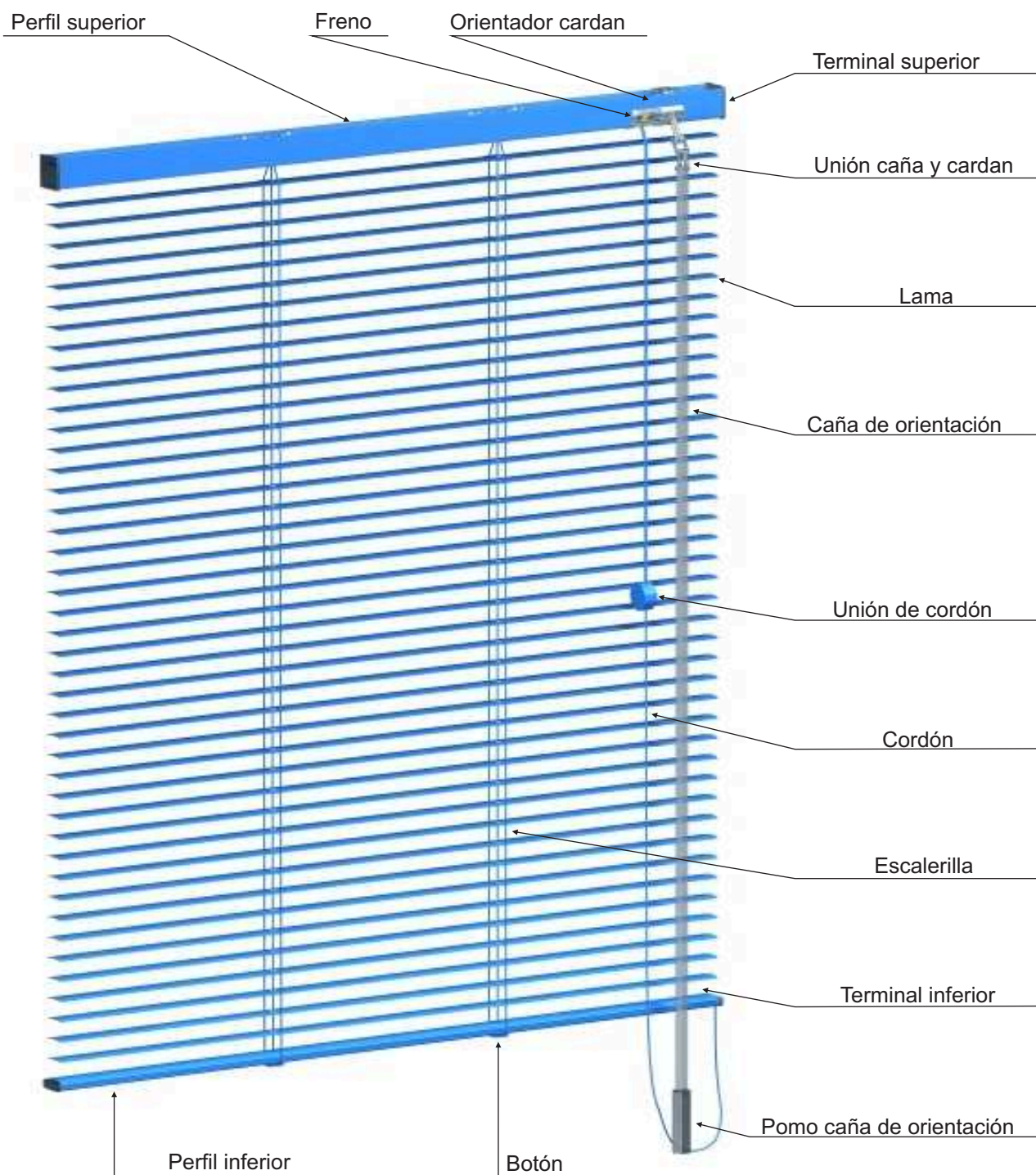
Referencia	Descripción	Und. Caja
	20-16 Clip 1ª Lama de 16 m/m	3.000
	2525-09 Botón transparente 6,6 m/m	3.000
	16-12 Freno	500
	16-13 Orientador cardan	500
	25-94 Escuadra	300
	25-18 Caña de orientación	300 ml
	25-11 Pomo caña de orientación	1.000
	25-14 Unión de cordón	1.000

Componentes comunes



Referencia	Descripción	Und. Caja
2525-90	Soporte universal 24 x 25	500
2525-91	Soporte de techo 24 x 25	1.000
25-01	Escalera 25 m/m	400 ml
16-01	Escalera 16 m/m	400 ml
25-02	Cordón 1,4	1.000 ml

Componentes comunes



Sistema guías



a frente ←

→ a suelo



71-05

Escuadra

500



71-06

Tornillo perla M3 x 10

2.000



71-03

Tirafondo 2,9 x 16

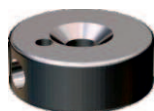
500



71-04

Esparrago M4 x 4

1.000



71-02

Perla

500



71-01

Prisionero

500



71-11

Cable 1 m/m

1.000 ml

Referencia	Descripción	Und. Caja
71-05	Escuadra	500
71-06	Tornillo perla M3 x 10	2.000
71-03	Tirafondo 2,9 x 16	500
71-04	Esparrago M4 x 4	1.000
71-02	Perla	500
71-01	Prisionero	500
71-11	Cable 1 m/m	1.000 ml

Sistema entrecristales



Referencia	Descripción	Und. Caja
70-01	Pomo	500
70-02	Base	500
70-03	Eje	500



70-05

Arandela

500



70-07

Tirafondo

1.000



70-04

Unión

500



70-06

Esparrago M3 x 8

1.000



70-08

Esparrago M3 x 3

1.000



70-09

Tope giro

1.000



70-11

Cable

500 ml



70-14

Funda

150 ml

Referencia	Descripción	Und. Caja
70-05	Arandela	500
70-07	Tirafondo	1.000
70-04	Unión	500
70-06	Esparrago M3 x 8	1.000
70-08	Esparrago M3 x 3	1.000
70-09	Tope giro	1.000
70-11	Cable	500 ml
70-14	Funda	150 ml